

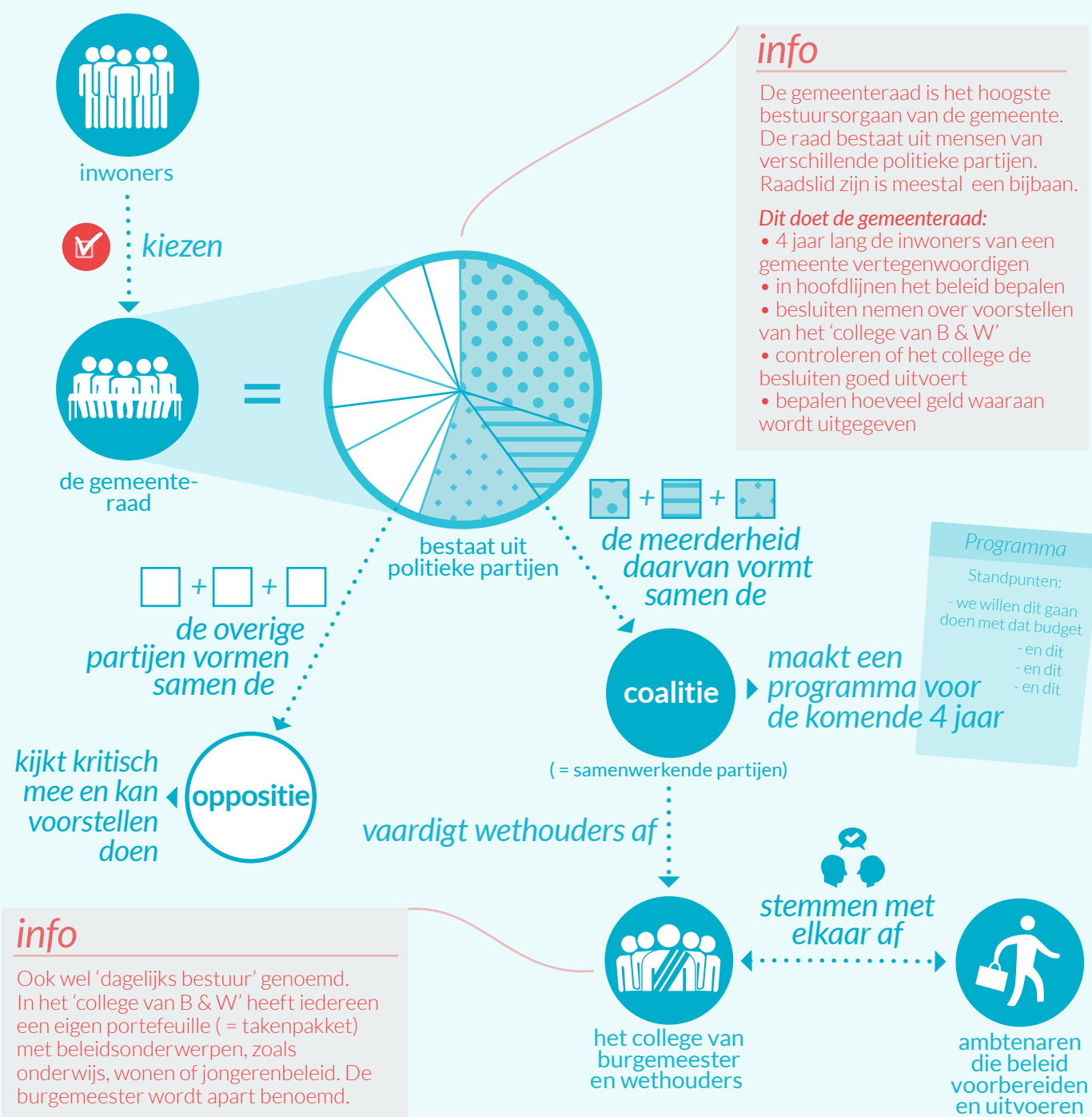
# GEMEENTEBELEID, HOE WERKT DAT?

**Wat is beleid?**  
Alle plannen die de overheid maakt om (nieuwe) doelen te behalen voor de samenleving

## Wie speelt een rol?



## En wat doen zij?



## Hoe kun je beleid beïnvloeden?

### informele manieren:



#### samen de media opzoeken

Breng mensen bij elkaar om samen jullie ideeën onder de aandacht te brengen bij lokale politici, bijvoorbeeld:

- door de media op te zoeken, zoals Twitter of de (wijk)krant
- door een gemeenteraadslid uit te nodigen voor een gesprek (= lobbyen)



#### een maatschappelijk initiatief starten

Heb je ideeën over hoe je iets kan betekenen voor de samenleving? Je kan een maatschappelijk initiatief opzetten en een netwerk opbouwen met beleidsmakers en politici. Kijk op [doedemocratie.net](http://doedemocratie.net) voor meer info.

### formele manieren:



#### burgerinitiatieven

Als inwoner kun je een burgerinitiatief indienen. Zo krijg je onderwerpen, plannen of voorstellen direct op de agenda van de gemeenteraad.

Dat kan bijvoorbeeld:

- via een wijkraad
- zelfstandig, door handtekeningen op te halen

#### doen?

De inhoud van het voorstel moet nieuw zijn en over iets in jouw gemeente gaan, niet over landelijk geregelde thema's. Voor burgerinitiatieven gelden verschillende regels per gemeente, zoals je minimale leeftijd (vaak 14 of 16 jaar) of het aantal handtekeningen. Google daarvoor even op 'burgerinitiatief' + <jouw gemeente>.



#### inspraak tijdens de raadsvergadering

In de meeste gemeenten mogen inwoners aan het begin van elke raadsvergadering spreken om hun mening te laten horen.



#### deelnemen aan een adviesraad of -commissie

Inwoners kunnen solliciteren naar een plek in een adviesraad of -commissie, zoals die van jeugd of cultuur. Deze raad of commissie kan op elk moment, gevraagd en ongevraagd, advies geven aan het college van B & W over gemeentelijk beleid en de uitvoering daarvan.



#### lid worden van een politieke partij

Iedereen kan lid worden van een politieke partij. Als lid kan je meepraten over standpunten of helpen met bijvoorbeeld campagne voeren.

## Hoe komt beleid tot stand?



Ontworpen door Lisa Hu - [www.lisah.nl](http://www.lisah.nl) met Kennisland - [www.kl.nl](http://www.kl.nl) in het kader van het project JongLAB - [www.medium.com/jonglab-nijmegen](http://www.medium.com/jonglab-nijmegen)  
Deze infographic is in Nijmegen tot stand gekomen met input en/of feedback van o.a. een beleidsmaker, een wethouder, jongeren, jongerenwerkers en een wijkmanager



Deze infographic is gemaakt onder een Creative Commons Naamsvermelding licentie (CC BY-ND)